



Newsletter n°04

SARL ROMOEUF

MARS 2015

SOMMAIRE :

- Edito
- Notre projet de certification MASE
- Nos investissements
- Quelques chantiers 2014
- Quelques projets 2015

Edito :

« L'année passée s'est déroulée de manière satisfaisante en terme de chiffre d'affaires, et nos investissements en matériels nous ont permis de compléter nos champs d'activités (reconnaitances géotechniques et travaux de forage). Cette année 2015 sera marquée par notre engagement dans la progression d'analyse des risques et d'amélioration de la qualité pour la sécurité du travail. Notre projet d'adhésion à la certification MASE pour l'année en cours devra en être le symbole.

Cordialement à tous,
Sylvain ROMOEUF.



Notre projet de certification M.A.S.E. :

En quelques mots, le MASE (Manuel d'Amélioration Sécurité des Entreprises) est un système de management de la Sécurité, de la Santé, et de l'Environnement, dont l'objectif principal est l'amélioration continue et permanente des performances dans ces domaines.

En pleine démarche pour la préparation de notre premier audit en 2015, nous comptons sur cette certification pour améliorer et encadrer notre politique Sécurité et Environnement, qui tient déjà une place importante au sein de notre entreprise, compte tenu de nos différents domaines d'intervention souvent contraignants et peu communs.

Il nous incombe donc de travailler dans ce sens, pour aussi pérenniser notre collaboration prépondérante avec les administrations (EDF, GRTgaz, SNCF, Conseils généraux,...).



Nos investissements :

L'année 2014 nous a permis d'engager des investissements dans le renouvellement de matériel, mais aussi pour de nouveaux projets, notamment dans l'achat d'une foreuse COMACCHIO GEO205 équipée pour les travaux de forage et les sondages géotechniques.

Déjà habitués à la réalisation de ces types de travaux, l'achat de notre propre matériel, nous ouvre de nouvelles perspectives et nous offre une autonomie précieuse.

Nous avons donc pu, dès cette année, réaliser, entre autre, une campagne de reconnaissances géotechniques sur des ouvrages SNCF en milieu fluvial, en mettant à profit ce nouveau matériel, associé à nos différents moyens nautiques.

De plus, en adéquation avec notre démarche MASE, nous réalisons cette année 2015, l'achat d'un caisson de décompression indispensable pour nos missions de plongées profondes sur des sites souvent isolés ou difficiles d'accès (barrages EDF par exemple).



Foreuse COMACCHIO GEO 205



Instrumentation paramètres de forages et essais pressiométriques



Caisson de décompression Ø 1600.

Quelques chantiers 2014 :

TRAVAUX SUBAQUATIQUES :

Viaduc LGV sur la Dordogne (ST ANDRE DE CUBZAC 33) :

Nous avons été missionné l'année passée par l'entité COSEA, sur le plus gros projet actuel de la région, à savoir, le viaduc de la LGV franchissant la Dordogne à St André de Cubzac. Nous y avons réalisé, sous eau, la fin du recépage des batardeaux des fondations de l'ouvrage, l'assistance à la dépose des fondations des pieds de grue, le découpage de la structure immergée de l'estacade provisoire et l'assistance à son démontage.



Barrage de l'Escaumels (COMIAC 46) :

L'entreprise EDF nous a missionné sur ce site pour la réalisation du pompage de la retenue du barrage. Celle-ci subissait un ensablement important provoquant l'entonnement de sédiments dans les ouvrages de décharge. Depuis nos différents supports nautiques, une mini-grue araignée manoeuvrait une pompe immergée à tête dilueuse guidée par nos scaphandriers.

Il s'agit de quelques 900 m³ de sédiments qui ont été extraits de la retenue pour être recyclés à terre par une unité de traitement. Un premier criblage commençait par extraire les feuilles et matériaux grossiers, puis un hydrocyclone séparait les sables avant le rejet des eaux traitées dans le milieu naturel.



Plateforme de travail pour pompage

Pont-rail de RILLY SUR AISNE franchissant l'Aisne (08) :

Pour le compte de la SNCF région de REIMS, nous avons réalisé la protection des fondations du pont-rail franchissant l'Aisne par enrochements. Sur cet ouvrage d'avant guerre, nous avons donc réalisé un terrassement du lit du cours d'eau avec des zones de déroctage au BRH sur des vestiges d'anciennes piles bombardées. Quelques 600 m² de géotextile ont alors été déployés au fond de la rivière par nos scaphandriers, et autres 1300 tonnes d'enrochements mis en place à la pelle depuis le lit du cours d'eau. Encadré par un dossier « loi sur l'eau », les enjeux étaient le confortement de fondation de la pile en rivière, ainsi que la réhabilitation de la section hydraulique et la stabilisation du lit du cours d'eau.

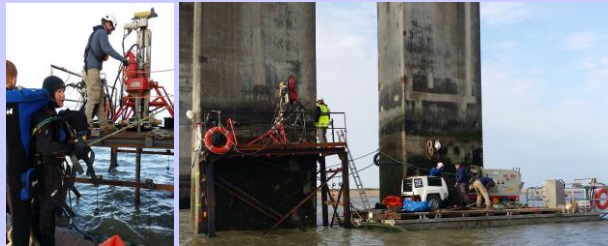


Pont de NOIRMOUTIER (85) :

Pour le compte de l'entreprise EIFFAGE, mandatée pour la réalisation du confortement de fondation de 2 piles du Pont de Noirmoutier, nous avons réalisé l'assistance par scaphandriers pour tous les travaux sous eau, ainsi qu'une campagne de forage/injection pour le traitement des caissons de fondation. Les contraintes importantes liées à l'environnement de la zone de travail rendait cette tâche complexe. Malgré tout, c'est dans ce type de situation que nous performons à la fois par la polyvalence de notre personnel et de nos moyens, quand il s'agit de mutualiser nos ressources.

Cela nous a permis de réaliser :

- Etude de faisabilité avec conception d'ouvrages provisoires,
- Transports et supports nautiques par nos propres moyens,
- Forages et injection sélective à l'aide de notre matériel et de notre personnel qualifié,
- Assistance de nos équipes de scaphandriers pour les opérations sous eau et l'encadrement des manœuvres en milieu maritime.



TRAVAUX DE MACONNERIE :

Domaine de Certes et Graveyron à AUDENGE (33) :

Il s'agissait de notre deuxième campagne de réhabilitation d'ouvrages hydrauliques pour le compte du CG33 sur les domaines de Certes et Graveyron, appartenant au Conservatoire du Littoral et des Rivages Lacustres.

13 ouvrages étaient concernés par cette campagne pour les travaux suivants :

- Mise hors d'eau préalable aux travaux,
- Travaux de maçonnerie divers,
- Reprise ou changement des organes hydrauliques,
- Aménagement des zones contigües aux ouvrages.



DCNS à RUELLE (16) :

Mandaté par la société SCOTPA dans le cadre d'un projet d'extension sur le site de la DCNS à Ruelle (16), nous avons construit un mur d'enceinte de 100ml pour une hauteur de 3m. Assujettis aux contraintes d'intervention en site industriel, nous avons réalisé l'ouvrage des fondations semi-profondes par micro-pieux et longrines, aux finitions enduits et couvertines.



Mur d'enceinte DCNS à RUELLE

Quelques projets 2015 :

Entre autre nos accords cadre avec GRT Gaz pour la détection de conduite des traversées sous fluviale du réseau national, et avec la Ville d'Angoulême (16) pour l'entretien et réparation d'ouvrages d'art, quelques projets 2015 sont d'ores et déjà confirmés, notamment :

Site EDF de Cordemais (44), unité de production thermique
Client : SEMEN TP / EIFFAGE Travaux maritime

Mission : Assistance par scaphandriers pour les travaux de batardage, recépage, dragage, bétonnage, dans le cadre de la démolition/reconstruction de 2 prises d'eau en Loire

Jetée EST du Port de St Jean de Luz (64)

Client : CG 64

Mission : Travaux de maçonnerie et de forage/injection du corps de digue et des terrains sous-jacents

A NOTE : Nous serons exposants au salon régionale des maires, des collectivités, et de la commande publique les 18/19 Juin 2015 à l'espace Carat à ANGOULÊME (16).

Site EDF de Cordemais (44)



Jetée EST Port St Jean de Luz (64)



SARL ROMOEUF

ZE de Fontanion
605 rue des Merisiers
16430 CHAMPNIERS
☎ : 05-45-93-12-06
☎ : 05-45-93-11-89

www.romoeufsubsea.fr